

受講登録をしましょう

教務課教務係

本校で学習するには、年度ごとに受講登録が必要です。

この受講登録は、来年度の受講科目を決めるとも重要な手続きです。

日程：~~11月19日(X7)~~LT 済

~~11月26日(Y7)~~LT 済

12月10日(X8)LT

12月17日(Y8)LT

持参するもの：筆記用具(鉛筆と消しゴム)・生徒便覧

注意事項：12月17日(Y8)までに受講登録を完了させるようにしてください。

この手続きをしないと、来年度の受講はできません。

12月までに定員に達した講座は、1月以降登録できません。

※上記日程以外で受講登録をする場合は、必ず事前にHR担任に連絡を取ってください。

ただし、12月20日(水)～1月5日(金)は、受講登録をすることはできません。

※併修生が来年度も継続して旭陵高校で併修する手続きは、在籍する定時制高校を通じて行います。詳しいことは、2月下旬に定時制高校の先生にお知らせします。

教務課学習係より

後期再提出レポート提出期限について

後期再提出レポート提出期限は12月19日(火)16:00、学校必着です。この日までにすべてのレポートが合格していないと単位は修得できません。

返却されているレポートは必ず内容を確認し、提出もれがないように注意しましょう。また、締め切り日直前の郵送での提出はさけてください。

視聴記録の提出期限について

視聴記録の提出期限は12月19日(火)16:00、学校必着です。内容が不十分な場合は「提出として認めず」となるので、余裕を持って提出してください。また、締め切り日直前の郵送での提出はさけてください。

後期定期試験での欠席について

後期X試・Y試で欠席する場合は、必ず担任まで連絡をしてください。

4年生で「総合的な探究の時間」を受講しているみなさんへ

X8(12月10日)の総合探究は4年G組の受講生と合同で、旭丘校舎 305教室にて実施します。4年A組～F組の受講生はいつもの303教室ではないので注意してください。なお、筆記用具を持参してください。

年末年始の調査書等の発行について (進路指導課)

12月23日(土)、24日(日)、29日(金)～1月3日(水)は、閉校となります。進学、就職に必要な調査書等の証明書の発行に関して、

年内(12月28日まで)または年初早々(1月7日ごろまで)に受け取る必要がある方は、12月17日【Y8】までに必ず学級担任に連絡してください。

また今後も、書類発行までには1週間ほど必要と考えて、できるだけ早めに学級担任に連絡してください。

X8のフードデザインのスクーリングは『調理実習(事前予約制)』です

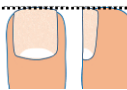
実施場所について

大体育館奥の「家庭科棟」の調理実習室で実施します。
チャイム後の入室はできません。

エプロンを忘れた場合、実習に参加できません
予約をしていない人は実習に参加できません

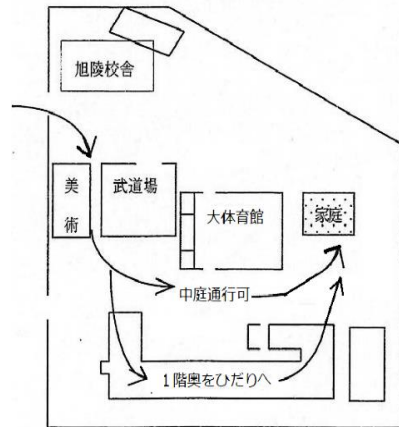
持ち物：エプロン・三角巾・マスク・手拭きタオル2枚

注意事項

- ・爪は短く切ってきてくる→→ 
- ・髪の毛の長い人は必ず縛る
- ・エプロン・マスク・三角巾を着用する
- ・体調が悪い人は無理しないでください。



調理実習室(旭丘家庭科棟-1F)



X8は教室でのスクーリングはありません。

スノーボード学校 事前指導のお知らせ (予告)

スノーボード学校参加者対象の事前指導を行います。必ず参加してください。

【日時】12月17日(Y8) 16:00～

【場所】S2・3教室

※しおりを配布します。必ず参加してください。やむを得ない事情により参加できない場合は、必ず事前に担当者に申し出て、後日直接しおりを受け取りに来てください。無断欠席の場合は行事に参加できない可能性があります。

担当 井上・山口・加藤修

次ページに続きます↓

理科質問日のお知らせ

日時：12月19日（火）z8面接指導日
10:30~11:30（出入り自由）

場所：旭陵校舎棟4階 K5教室

理科（物理基礎・化学基礎・生物基礎・地学基礎）受講者で、後期試験範囲の内容について質問がある生徒は参加してください。事前の申し込みは必要ありません。補充の時数として計算しません。

〈事務室より〉 愛知県高等学校等奨学金の緊急採用について

愛知県には生徒の修学を支援するため、奨学金の貸付制度があります。親権者の失職、離婚、死亡などにより家計急変となった場合、緊急採用の随時申請が認められます。

希望される方がありましたら、事務室までご相談ください。

期 間 12月10日（X8）から12月17日（Y8）まで

※ この奨学金は、必ず返還する必要がありますので、ご注意ください。

X8(11:50~12:30)、本校への入学を考えている中学生45名と保護者45名が旭陵校舎・旭丘校舎を見学します。

総務課主任

レポート用封筒(茶・青)回収のお願い

予備用の封筒が不足しています。

レポート用封筒が余っている方は X8 に持参してください。旭陵玄関付近に回収用カゴを置きますので、ご協力をお願いします。

総務課

再掲 これからの校外学習のお知らせ

実施予定日	場所(参加費, 交通費を除く)	対象科目	申込締切日
12月12日(火)	JICA なごや地球ひろば 入館料無料	英語(全)、家庭(全)、理科(全)、情報I、地歴公民(地理総合・政治経済) 商業(ビジネス基礎・ビジネスコミュニケーション) 総合的な探究の時間	X8 12月10日(日)

校外学習の詳しい内容については、旭陵校舎の2・3階職員室の各教科の先生に聞いてください。LINEの「オンライン予約」に順次掲載していきますので、そちらから予約できます。校外学習は、参加するといずれか1科目のスクーリング出席1時間となります。

……以下余白……